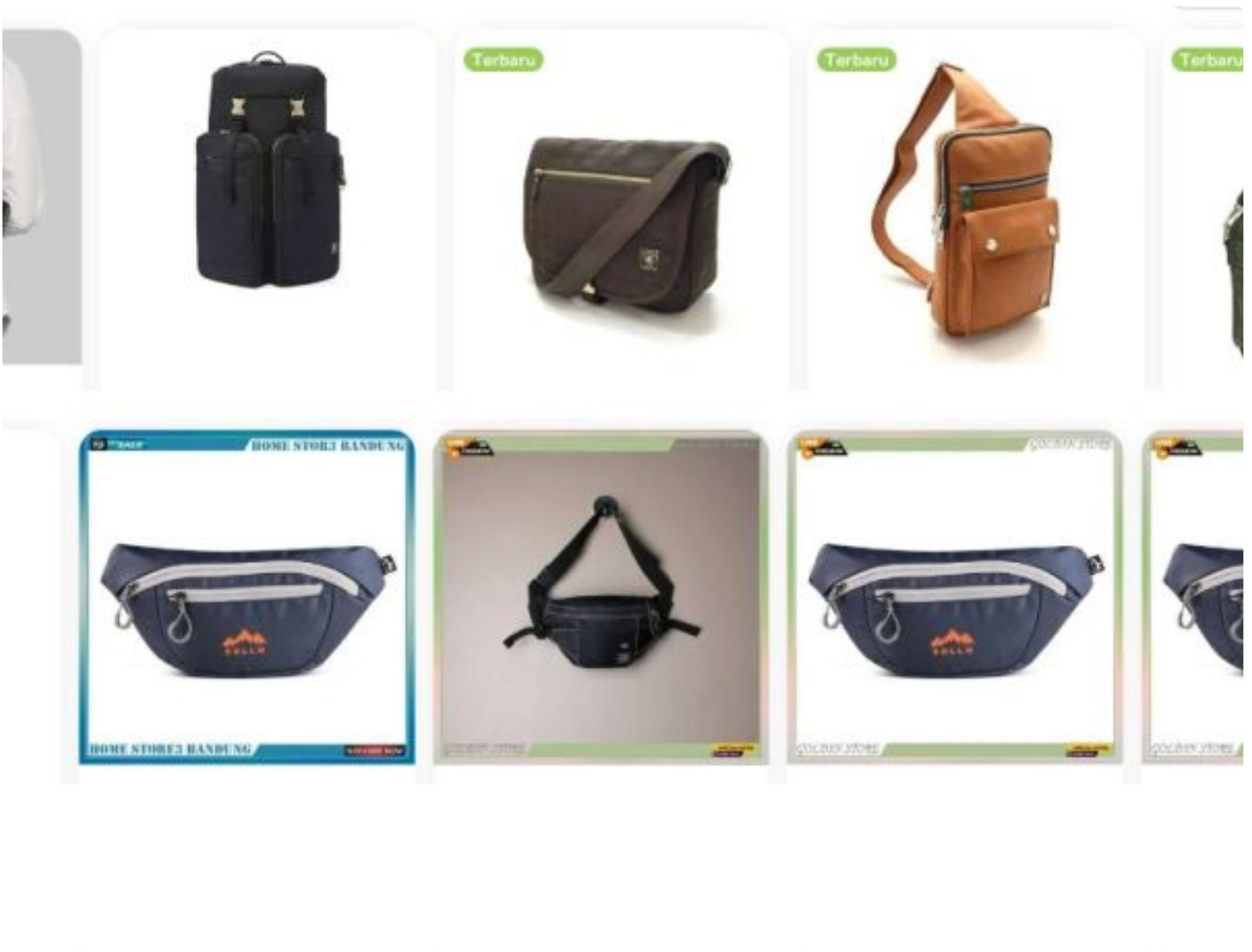


## 5 Model Porter Bag yang Banyak Disukai dan Digunakan

Updates. - ADV.CO.ID

Dec 16, 2022 - 22:09



JAKARTA - Salah satu *brand* yang selalu merilis produk dengan kualitas terbaik dan sentuhan seni yang kental adalah tas Porter. Awal mula munculnya [porter bag](#) ini berasal dari seseorang bernama Yoshizo Yoshida, yang merupakan pemilik dari perusahaan tas tersebut.

Pada saat itu, Yoshizo membuat sebuah inovasi baru untuk pasar Jepang dengan menghadirkan Porter *bag* ini. Setiap tas yang dibuat dilengkapi bahan

dengan tiga layer. Ketiganya terdiri dari outer fabric dengan bahan yang anti sobek dan ringan.

Sebelum dikenal dengan sebutan *Porter bag*, tas-tas terbaik tersebut memiliki merk *Kaban Yoshida*. Umumnya, tas ini banyak digunakan untuk bekerja. Namun di samping itu, banyak kegunaan lain dari tas ini.

Meskipun sudah ada sejak lama, tetapi kepopuleran tas ini tidak pernah pudar. Tidak hanya dapat ditemukan di toko tas saja. Kini sudah banyak *e commerce* seperti *Blibli* yang menjual *Porter bag* dengan berbagai *style*.

Ada beberapa model atau contoh karya terbaik dari tas *Porter* yang sampai saat ini masih digunakan. Di antaranya adalah sebagai berikut.

### **Porter Bag Messenger**

Model *Porter bag* selanjutnya adalah *Porter Bag Messenger*. Tas *Porter* ini berbentuk *sling bag* yang terbuat dari bahan kanvas Jepang berkualitas. Pada bagian depannya, dilengkapi dengan kantong tambahan.

Tas *Porter* model ini juga hadir dengan dua penyimpanan utama yang luas. Sehingga sangat cocok jika digunakan untuk aktivitas harian, seperti kuliah dan kerja.

Kapasitas *storage* yang besar membuat Anda dapat membawa berbagai macam kebutuhan. Seperti ponsel, dokumen, buku, laptop, dan barang lainnya.

## **Porter Bag Yoshida Tanker**

*Porter Yoshida* sudah dikenal dari tahun 1962 silam. Bahkan pada masanya, tas ini terkenal mempunyai standar yang tinggi. Meskipun begitu, standar tersebut masih tetap diterapkan sampai saat ini pada setiap produksi dan desainya.

Pembuatan tas ini dilakukan secara eksklusif di Jepang. Bahan yang digunakan adalah bahan nilon dengan kualitas asli dari Jepang. Bahan tersebut dikenal memiliki daya tahan yang lama, serta anti air dan kotoran.

Tas *Porter* ini mempunyai daya tarik yang berkesinambungan. Maksudnya adalah tas ini akan tetap terlihat keren dan tidak ketinggalan jaman sepanjang masa. Hal tersebut terbukti, pada tahun 2022 ini tas *Porter* tetap eksis dan diminati banyak orang.

Tas *Porter* model ini memiliki ukuran 27 cm x 19 cm x 10 cm. Dengan ukuran tersebut, tas model ini sangat cocok untuk digunakan berkegiatan sehari-hari.

## **Porter Bag Travel Osprey Porter 30**

Model tas *Porter* selanjutnya adalah tas punggung. Tas ini sangat multifungsi, salah satunya adalah cocok jika digunakan untuk bekerja ke kantor atau melakukan perjalanan bisnis.

Ransel pria ini juga sangat aman saat dibawa bepergian jauh. Sebab, model

Porter *bag* ini didesain secara ergonomis. Selain itu, tas ini juga mempunyai kompartemen utama, yang bagian resletingnya bisa dikunci.

Adanya kelengkapan tersebut membuat barang dan perlengkapan yang nantinya Anda bawa menjadi lebih aman. Pada bagian belakang tas dan samping juga terdapat resleting yang dapat dikunci. Fungsinya adalah untuk memberikan akses cepat jika ingin mengambil barang, seperti laptop.

Hal menarik lainnya adalah pada bagian strap tas ini dilengkapi dengan fitur *emergency whistle*. Bentuk tas yang kokoh dengan tambahan bantalan empuk pada punggung tas ini juga akan memberikan perlindungan yang ekstra pada barang-barang yang Anda bawa.

## **Porter Bag New Heat Backpack**

Sebelumnya, sudah ada jenis dari tas ini. Akan tetapi, tas Porter ini kembali didesain ulang supaya lebih nyaman. Selain itu, tujuan utama dari pembaruan tas model ini adalah supaya lebih ringan ketika digunakan.

Model tas Porter ini sebelumnya memang telah menjadi favorit banyak orang. Koleksi ini sangat pas jika Anda gunakan sepanjang hari. Adanya motif tambahan berupa garis yang terdiri dari warna serasi di dalamnya membuat tas ini terkesan menyegarkan dan menyenangkan setiap kali dibuka.

Bahan dasar dari tas ini adalah nilon yang berkualitas. Umumnya, ukuran tas ini adalah 29 cm x 50 cm x 14 cm. Model tas ini juga dilengkapi dengan saku eksterior dan interior berupa garis pada bagian dalam, serta gesper penutup.

Selain itu, model ini juga dilengkapi dengan pegangan atas. Tujuannya adalah supaya mudah ketika ingin diangkat.

## **Porter Bag Yoshida Counter Shade 2Way Camouflage Print Nylon Tote Bag**

Model tas ini terbuat dari nilon berkualitas. Hadir dengan desain yang tangguh dan aman, tetapi tetap menarik. Terdapat motif loreng pada tas ini yang terinspirasi dari atribut khas militer.

Kapasitas dari tas ini sebesar 16 liter, sehingga dapat menunjang aktivitas harian Anda. Terlebih, model ini juga memiliki banyak saku, termasuk kantong untuk laptop.

Itulah lima model Porter *bag* yang masih tetap eksis dan banyak digunakan. Kepopulerannya membuat tas ini banyak dijual. Tidak hanya pada gerai tas langsung, Anda juga bisa menemukannya pada *e commerce* seperti Blibli. (\*\*\*)